

社会福祉法人 春生会

特別養護老人ホーム あさひが丘 特別養護老人ホーム しょうなあさひが丘

支援スタッフ(介護職)募集中

求人概要

社名 社会福祉法人 春生会

募集職種 支援スタッフ (介護職) **資格をお持ちでない方も面接いたします。**
可能であれば、内定または入職承諾書提出後に民間資格の介護職員初任者研修課程の取得を開始して下さい。

メッセージ 私どもは若い施設らしく固定観念にとらわれることなく、ノーマライゼーションの考えに立って、利用される方々の自然な生活空間を提案していきたいと考えています。例えば、入居者様に『ここで快適に暮らして欲しい』という気持ちから、そんな暮らしを見守るスタッフが白衣や制服では威圧感を与えてしまうのではと考え、入居者様を訪ね来設されるご家族同様、私服で通すことにしています。また、平成19年度より教育推進事務局を設置。職員教育にも力を入れ、当法人にて末永く活躍してもらう為の自己研鑽の場を設けています。

仕事内容 入居者様の食事、排泄、入浴介助、レクリエーションの企画、実施等

募集人数と条件 介護職員 15名 (正職員・夜勤有・学部学科不問)

応募資格 介護職員初任者研修課程(入社後取得可) 介護職員初任者研修課程は、1ヵ月半～4ヶ月程で取得できる、民間資格です。または 介護福祉士、社会福祉士

採用予定日 平成31年4月1日

勤務地 愛知県春日井市神屋町または庄名町(マイカー通勤可)

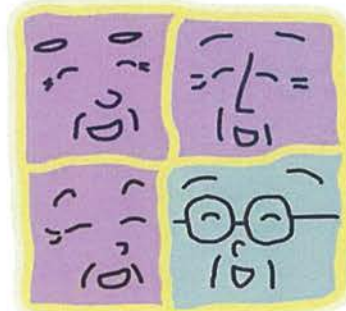
勤務時間 早番、日勤、遅番、夜勤の4交替制

給与 大卒以上 216,600円 [含(早番・遅番・夜勤、各5回/月)手当、被服手当、処遇改善]
短大・専門卒 209,800円 ※別途 有資格者(社会福祉士/介護福祉士)手当 5,000円
高校卒 203,000円
昇給年1回、賞与年2回以上

昇給賞与諸手当 通勤手当、超過勤務手当、年末年始勤務手当、扶養手当、一人6畳の個室付3LDKシェアハウスを完備(家賃2万円) ※女性のシェアハウスは2階以上
住宅 週休2日制(1シフトでは2日、希望の日に休日取得可)
休日・休暇 別途 夏休、冬休、有給休暇、特別休暇(結婚、育児など)有 ※当法人の有給休暇取得率は70%と高取得率です。

クラブ活動 野球部、スポーツ同好会(フットサル、バスケ、バレー等)、ツーリングクラブ、トッキング同好会等

福利厚生 職員の御家族をお招きしてのパーティー開催、スポーツ等での親睦会、ヨガ教室、退職共済会加入による各種特典利用、インフルエンザ予防接種、健康診断、シェアハウス独身寮・施設内託児所完備



社会福祉法人 春生会 ロゴマーク



私達は法人の理念である『共生』を心肝に日々活動しています。



毎日職員を支えて頂いていますご家族を招待してパーティーを開催しました。



ボランティアさんに鳴子踊りを披露頂きました。

応募

選考方法 面接試験

説明会情報 別紙参照及びホームページをご覧ください。

応募方法 お電話にてご連絡頂いた後、履歴書を郵送して下さい。

採用担当者連絡先

住所 〒480-0304 愛知県春日井市神屋町1306-1

採用担当 特別養護老人ホーム あさひが丘 法人事務局 田口

電話番号 0568-93-1310

FAX 0568-88-8317

E-mail yuichiro.taguchi@asahigaoka-fukushi.or.jp

会社概要

設立 1997年7月11日

代表者氏名 理事長 若月 剛一

事業内容 特別養護老人ホーム・ショートステイ・デイサービス・ケアハウス・ヘルパーステーション他

従業員数 280人

法人所在地 愛知県春日井市神屋町1310

ホームページ <http://www.asahigaoka-fukushi.or.jp/>



ユニットでお好み焼きパーティーをしました！



毎回入居者様から逆に『元氣』を頂く餅つき大会



『身体拘束廃止宣言』に基づく施設内研修会の模様です