

鍋パーティー



節分



流しそうめん



運動会



デイサービスセンターあさひが丘 (一般型)

四季折々の行事や日々の活動を通して、利用者様のあふれる笑顔や楽しみを引き出すお手伝い



利用者様が永らく在宅で暮らせるために、ご自分で出来ることは可能な限りして頂けるように(自立)と自ら意欲的に活動できるように(自律)を支えるため、見守りや必要な支援をします。



クリスマス会



夏祭り



各種教室(ボランティアさん)



おやつ作り

畑活動



入浴介助
(一般浴・リフト浴・特浴)



機能訓練指導員による機能訓練

体操やレクリエーション



小物づくり・脳トレプリント
(塗り絵や計算)





専用ルームで楽しく、穏やかに
過ごせる環境作りに努めています



利用者様の作品たち
一緒に作れます

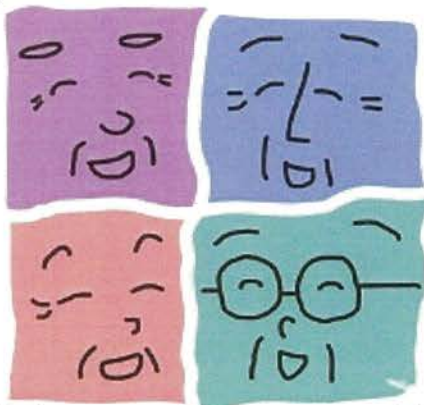


利用者様との馴染みの関係を大切に
常に知った顔で笑顔が生まれます



春、みんなでお花見
利用者様と一緒に気分もウキウキ

人サービスセンター



実りの秋、食欲の秋・・・
みのり園で芋ほり



歌に体操、ゲームに散歩・・・
楽しく過ごす工夫をしています

あさひが丘 南天

認知症対応型通所介護



利用者様と一緒に育てた朝顔



昔からの馴染みある生活習慣
一緒に行います

【南天の特色】

○馴染の関係、馴染の生活習慣を大切にしています。

朝、スタッフの顔を見ると笑顔になられたり名前を呼んで頂く。
そんな馴染の関係を少しずつ共に築いています。

○1日でも長く自宅での生活をサポートします。

ご家族との連携をしっかりと図りながら、認知症の進行に
寄り添い、可能な限り在宅での生活を支えています。

年一回の忘年会では、ご家族にも参加して頂き、南天での
ご様子をご覧頂いています。

【主な活動】

○手作業

趣味は人それぞれ。その方の得意、不得意を見つけて
それぞれの役割分担ができています。

手先を動かす作業を通して脳に刺激をあたえ、認知機能の
低下を少しでも遅らせていきます。

○歌唱

昔から聞き覚えのある歌。スタッフのピアノやフルート
ピアノカ、ウクレレなどの音色に合わせて、昔の思い出を
回想しながら歌を歌います。

○レクリエーション

日替わり体操やレクリエーションを行うだけではなく
散歩に出かけ季節を感じて頂きます。普段とは違う
表情を発見することができます。