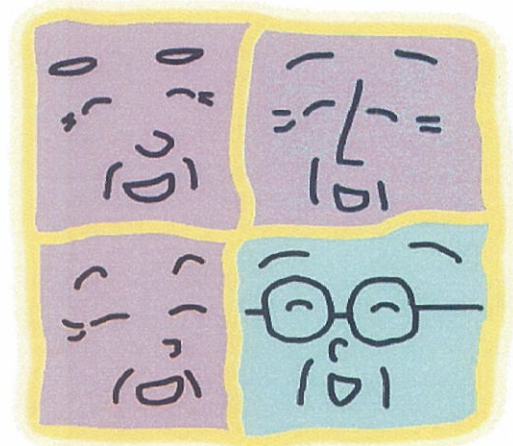


介護スタッフ大募集

求人概要

社名	社会福祉法人 春生会
募集職種	介護職員
メッセージ	私どもは若い施設らしく固定観念にとらわれることなく、ノーマライゼーションの考えに立って、利用される方々の自然な生活空間を提案していきたいと考えています。例えば、入居者様に『ここで快適に暮らして欲しい』という気持ちから、そんな暮らしを見守るスタッフが白衣や制服では威圧感を与えてしまうのではと考え、入居者様を訪ね来設されるご家族同様、私服で通すことにしています。また、平成19年度より教育推進事務局を設置。職員教育にも力を入れ、当法人にて末永く活躍してもらう為の自己研鑽の場を設けています。
仕事内容	入居者の食事、排泄、入浴介助。レクリエーションの企画、実施等
募集人数と条件	介護職員 10名（正職員・夜勤有・学部学科不問）
応募資格	ヘルパー2級又は介護福祉士（内定後ヘルパー2級取得開始可）
採用予定月	平成25年4月1日
勤務地	愛知県春日井市神屋町または庄名町（両地共マイカー通勤可）
勤務時間	早番、日勤、遅番、夜勤の4交替制
給与	専門学校卒業者以上 194,000円～ 高等学校卒業者 179,000円～ 両者共通〔含(早番・遅番・夜勤、各5回/月)手当、被服手当〕
昇給賞与	昇給年1回、賞与年2回
諸手当	通勤手当、扶養手当、住宅手当、超過勤務手当、年末年始勤務手当
休日・休暇	年間休日109日 別途 有給休暇、特別休暇（結婚、忌引など）有
福利厚生	職員の御家族をお招きしてのパーティー開催、スポーツ等での親睦会 退職共済会加入による各種特典利用、健康診断、インフルエンザ接種 施設内保育所完備



社会福祉法人 春生会 ロゴマーク



私達は法人の理念である『共生』を心肝に日々活動しています。



毎日職員を支えて頂いていますご家族を招待してパーティーを開催しました。



ボランティアさんに鳴子踊りを披露頂きました。

応募

選考方法	面接試験
説明会情報	ホームページをご覧ください。
応募方法	お電話にてご連絡頂いた後、履歴書を郵送して下さい。

採用担当者連絡先

住所	〒480-0304 愛知県春日井市神屋町1306-1
採用担当	特別養護老人ホーム あさひが丘 事務局 田口
電話番号	0568-93-1310
FAX	0568-88-8317
E-mail	yuichiro.taguchi@asahigaoka-fukushi.or.jp

会社概要

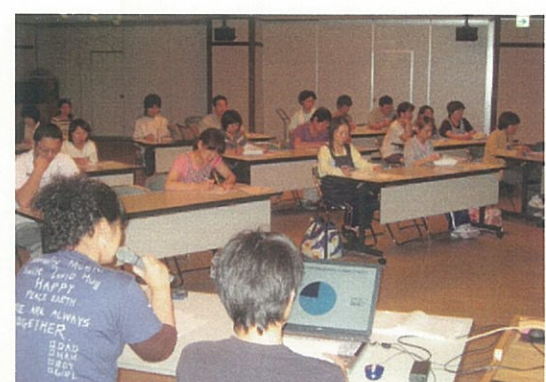
設立	1997年6月
代表者氏名	理事長 若月 剛一
事業内容	特別養護老人ホーム・ショートステイ・デイサービス・ケアハウス・ヘルパーステーション他
従業員数	230人
本社所在地	愛知県春日井市神屋町1310
ホームページ	http://www.asahigaoka-fukushi.or.jp/



ユニットでお好み焼きパーティーをしました。



入居者様から逆に『元気』を頂いた餅つき大会



『身体拘束廃止宣言』に基づく施設内研修会の模様です。