

地域包括支援センター坂下通信



ご存知ですか？

運転免許返納の制度について

高齢者ドライバーによる自動車事故が増える中、運転免許を自主的に返納する人は2017年で過去最高の42万2033件となり、右肩上がりに増えています。自分は大丈夫と以为ていても加齢に伴い判断力の低下や操作ミスが起きやすくなっている事があります。



車が暮らしに欠かせない移動手段となっている方にとって「返納」という決断は、簡単なことではありませんが、いつかは運転をやめる時が訪れます。運転免許を返納した後の生活のしかたを考える時間を持ちませんか？

運転免許を自主返納すると・・・

「運転経歴証明書」

有効期限のある運転免許証を返納していただいた方、運転免許を返納して5年以内の方は「運転経歴証明書」の申請ができます。

(ただし、運転免許証停止または取消処分の対象の方は申請できません。)



<メリット>

- ①身分証明書として使えます。
- ②「運転経歴証明書」の提示でバスやタクシーの割引など特典があります。
(詳しくは、愛知県警ホームページ 高齢者交通安全サポーター をご参照下さい)

◎運転免許返納相談窓口

春日井警察署 交通課 免許係
月曜日～金曜日(祝日は除く) 9時～17時

◎返納受付は
9時～11時、
13時～15時



☎0568-56-0110

春日井市地域包括支援センター坂下
春日井市神屋町1306-1

☎：93-1314

開所時間：月～金曜日 9:00～17:30

福祉サービス等のご相談は 左記まで
担当：飯田、永杉、木根、戸田、辻本

地域サービス事業者ネットワーク会議 及び高齢者支援活動連絡会のご報告



8月10日（金）に坂下中学校区にある地域密着型サービス事業所の管理者や相談員と民生委員、児童委員の皆様にお集まりいただき上記の会議を行いました。

この会議では地域密着型の施設やサービスの特徴を紹介。施設運営にあたり必ず行う事が義務づけられている「運営推進会議」とはどのような目的でおこなわれているのか、どんなことを話し合う会議なのかを皆さんで確認しました。



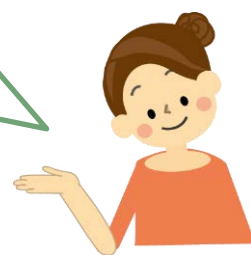
坂下中学校区の地域密着型サービス事業所

種別	施設名称	住所
1 地域密着型介護老人福祉施設入所者生活介護	ほのぼのホーム西尾	西尾町字前新田336-1
2 地域密着型通所介護	デイサービスあっとホーム明知	明知町584番地
3	デイサービス花とミツキ	神屋町1484-1
4	すまいるデイサービス	神屋町2298-112
5	デイサービス喜峰	廻間町字大洞681-47
6	にじの里	坂下町6丁目1874-1
7 認知症対応型通所介護	デイサービスセンターあさむが丘	神屋町1310
8	春緑苑デイサービスセンター	廻間町703-1
9 認知症対応型共同生活介護	グループホームふくふくのさと	西尾町341
10	グループホーム春緑苑	廻間町703-1
11	グループホーム彩り坂下	坂下町1丁目947-25

グループワークでは、運営推進会議をどの様に進めると良いか、介護サービス事業所が地域により身近になるための施設運営をするにはどうしていくと良いかを話しあいました。

豆知識①

「地域密着型サービス」とは、高齢者が認知症や中重度の要介護状態になっても、可能な限り住み慣れた自宅または地域での生活を継続できるようにするためのサービスです。



地域包括支援センターとは？

地域包括支援センターは、春日井市の委託により運営される高齢者に関する総合相談機関です。支援が必要な高齢者やその家族の状況に応じた各種の保健福祉サービスが総合的に受けられるよう、情報提供や関係機関との連絡調整などを行います。相談は無料です。お気軽にご相談ください。

